

00 (33) 6 64 98 42 09  
Facebook : Lün du Sud

Instagram :  
luntrema - Travaux depuis dévrièr 2023  
instacarolalune - Travaux avant février 2023

carolalune@yahoo.fr  
SIRET : 529 659 930 000 26  
N° Maison des Artistes : GC69502

Lün est colorieuse de trucs depuis aussi longtemps qu'elle s'en souviene. Depuis plus de 10 ans, elle quitte régulièrement son atelier pour embrasser le grand dehors.

Militante inconditionnelle de la magie de la vie, elle investit artistiquement les rues envahies par la publicité pour redéfinir les possibles urbains, et créer des espaces de poésie qui refusent d'abdiquer face à la morosité urbaine. Interrogeant l'ambiguïté de ces lieux qui appartiennent à tou·tes et à personne en même temps, les oeuvres de Lün créent un dialogue avec les passant·es à l'occasion de leurs péripéties et trajets quotidiens en ville. Parallèlement à ses pratiques artistiques en extérieur, son travail en atelier l'amène à explorer des thématiques qu'elle développe lors d'expositions tous les deux ou trois ans.

Lün est membre fondatrice du collectif Mur 93.  
Elle anime régulièrement des ateliers permettant à différents publics de découvrir la sensation de bien-être que prodiguent la liberté et le réconfort de créer.  
Elle travaille en collaboration avec diverses associations à but social sur le territoire, et participe à de nombreux projets ayant pour but de restaurer l'estime de soi de personnes en difficulté.

# LÜN

## COLORIEUSE DE TRUCS





## **COLORIAGES DU GRAND DEHORS**

**Poésie urbaine sur passages piétons, conception de streetwear pour bancs publics et palissades, customisation de véhicules et instruments, variations autour de rosaces, réalisation de fresques pour mairies, ONG, bailleurs sociaux et festivals, organisation de chasses au trésor sur chaussée et autres coloriages intempestifs.**

**2015 - Fresque et cabanon EDF, place Frantz Fanon (Saint-Denis, 93)**

**2016 - Fresque au Musée Passager (Bondy, 93)**

**2016 - Hommage à Thérèse Clerc, Maison des Femmes (Montreuil)**

**2016 - Super Market #3 Hip Hop Edition, Batofar (Paris)**

**2016 - Fresque au NoWaste Festival, Cabaret Sauvage (Paris)**

**2017 - Devanture du FabLab Simplon (Paris)**

**2017 - Devanture de l'espace de co-working 44b (Paris)**

**2017 - Fresque pour le Festival Artycule**

**2017 - Fresque pour le festival de la Mousserie (Belgique)**

**2018 - Fresque dans le hall d'accueil du siège de l'UNICEF (Paris)**

**2019 - Vitrine du Producteur Local (Paris 11)**

**2019 - Fresque à La Base pour la justice climatique et sociale (Paris)**

**2019 - Fresque pour le festival OPAL (La Goulafrière)**

**2020 - Fresque à Mains d'Oeuvre, lieu pour l'imagination artistique et citoyenne (Saint-Ouen)**

**2020 - Fresque au Label Valette Festival (Pressigny-les-Pins)**

**2021 - Fresque monumentale sur la place Jacques Brel (Vierzon)**

**2021 - Vitrine du Konzept Bar (Vierzon)**

**2021 - Violentomètre géant sur le parvis de la basilique (Saint-Denis)**

**2022 - Fresque participative sur le mur de l'association Mots et Regards, rue Courte (Saint-Denis)**

**2022 - Parcours de messages féministes sur passages piétons (Bagnolet)**

**2023 - Fresque féministe, rue Chevaleret (Paris 13)**

**2023 - Fresque sous la dalle de la Défense (Défense d'Entrer, collectif Interstices)**

**2023 - Fresque au sol sur le parvis de la Basilique pour la Quinzaine LGBT+ (Saint-Denis)**

**2023 - Série de fresques pour des résidences RIUP (Paris)**

**2023 - Violentomètre monumental à Château Thierry**

**2023 - Parcours de messages féministes sur passages piétons (Stains)**

**2024 - Fresque sous la dalle de la Défense (Les Extatiques, PLF, collectif Interstices)**

# ACTUALITÉS

## 2024 LES EXTATIQUES, LA DÉFENSE

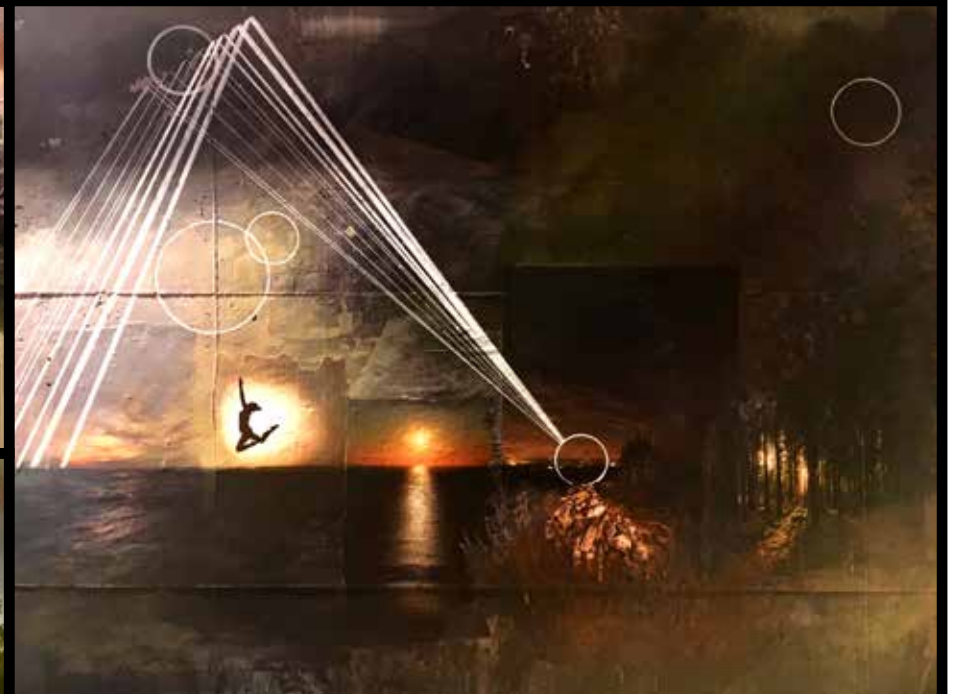
En janvier 2024, Lün est invitée par le collectif Interstices à venir peindre une fresque de 13 mètres le long d'une coursive sous l'esplanade de La Défense à l'occasion des Extatiques, parcours d'art contemporain hors normes imaginé par Fabrice Bousteau pour Paris La Défense

Pour cet opus, ayant pour thème la Reconquête de la Nature, cette fresque reprend une photographie de chacun·e des membres fondateurs·ices du collectif Interstices, et les intègre dans une oeuvre intitulée **Le Grand Saut.**

En recontextualisant les photographies d'exploration, en élargissant leur champ à coups de pinceaux, l'artiste invite les visiteur·euses à perdre momentanément leurs repères, et à lâcher prise pour s'immerger dans un panorama aux frontières du réel.

S'amusant avec les limites des photographies, Lün fait naître des arbres imaginaires, des soleils couchants multiples et des fonds sous-marins lumineux, pour mieux accueillir l'histoire possible et souhaitable d'un élan salvateur à un tournant critique de notre civilisation.

Jouant avec la texture du béton, s'appliquant à la colorier autant qu'à la laisser apparaître à travers des coulures rappelant tour à tour les racines des arbres, la pluie du ciel ou les larmes de la solastalgie, cette fresque veut rappeler que le vrai changement est aussi une affaire d'imagination.





2020, PRESSIGNY-LES-PINS (45)



2024, PARIS 12



2023, SAINT-DENIS (93)



2022, PARIS 20



2023, PARIS 20



2021, VIERZON (18)

## POUR LA COULEUR

Les surfaces ni blanches ni noires ni beiges constituent un terrain de prédilection pour toute colorieuse de trucs qui se respecte.

De fait, l'invasion des bleus outremer, des jaunes tournesol, des turquoise des mers du sud ou des roses fushia sur les murs insipides des villes provoque une réaction de joie si imparable, si unanime, de la part des habitant-es, des résident-es, des passant-es de tous profils que Lün aimerait continuer à en colorier toute sa vie.



2021, MENNETOU SUR CHER (18)

2022, AUBERVILLIERS (93)



2022, PANTIN (93)



## POUR LA POÉSIE

A la manière dont on crée des langages secrets pendant l'enfance, pour n'être lu-e que de destinataires particuliers, Lün a développé au fil des années une typographie unique, un calligraphiti dont elle revêt régulièrement objets, murs et mobilier urbains pour raconter des histoires à l'oreille de celles et ceux qui prennent le temps de les déchiffrer

# POUR LA SORORITÉ

Engagée sur les questions d'égalité des chances au sens large, et sur les problématiques féminines systémiques en particulier, Lün saisit régulièrement ses pinceaux et ses bombes aérosol pour défendre les droits des femmes, célébrer celles qui les font avancer, visibiliser les violences dont d'autres sont victimes, et ainsi participer à la prise de conscience de toutes et tous.



2023, PARIS 13



2022, BAGNOLET (93)



2022, SAINT-DENIS (93)



2021, SAINT-DENIS (93)

# COLORIAGES DU DOUX DEDANS

## EXPOSITIONS

2004 - Rocher de Cancale (Paris 2)

2005 - Bar Ourcq (Paris 19)

2007 - Bâtiment de Section Florian, petite ceinture (Paris 20)

2008 - "Ecuentra franco-peruano", Expo en duo avec le peintre péruvien Joan Luis, Alliance Française de Trujillo, Pérou

2014 - Expo solo au Sonart (Paris 18)

2015 - Expo collective "Songe d'une nuit d'été" à l'Adada (Saint-Denis)

2016 - "Passerelles", expo en duo avec Nobad à l'Adada (Saint-Denis)

2018 - "Empreintes", expo solo à l'hôtel Mercure (Saint-Ouen)

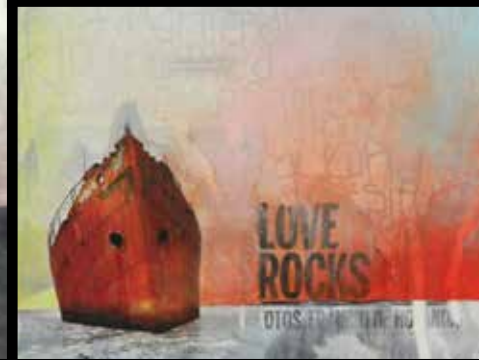
2020 - "L'Uppart", expo solo à l'Adada (Saint-Denis)

2020 - Expo collective "Destin Scellés" à Mains d'Oeuvres (Saint-Ouen)

2022 - "Poussières d'Etoiles" au musée de l'Ocre (St Georges-sur-la-Prée)

2023 - Expo collective - Interstices à l'Adada (Saint-Denis)

2024 - "Echos du Grand Dehors, Murmures du Doux Dedans", expo solo à Mains d'Oeuvres (Saint-Ouen)





## 2024 EXPO SOLO / ECHOS DU GRAND DEHORS, MURMURES DU DOUX DEDANS

### L'envie

Creuser le sillon de l'élan qui invite l'artiste à régulièrement à quitter le cocon de l'atelier et du canvas de la toile, pour aller à la rencontre des trottoirs sales, des murs sans âme et des panneaux vides de sens de la ville.

### L'idée

Ouvrir toutes les vannes, toutes les portes entre ce Doux Dedans et ce Grand Dehors, et faire naître un sentier parmi mille autres possibles, entre l'art exposé en galerie et l'art exposé aux quatre vents, entre les couleurs posées sur des tableaux et les couleurs semées dans la grisaille, entre ce qui se présente et ce qui se cherche, pour inviter à une expérience artistique immersive dans le quartier des Pucés d'hier et d'aujourd'hui.

**Dans le Doux Dedans : rapporter des échos du Grand Dehors**

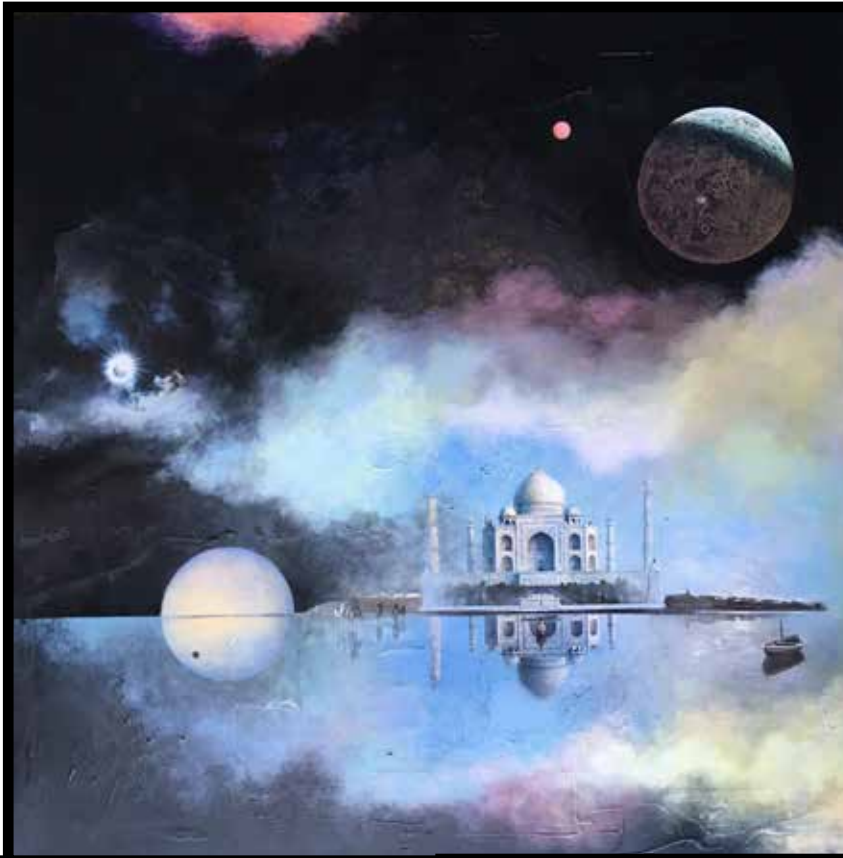
Arracher des affiches publicitaires pour en faire des supports de tableaux, ramasser des vieux tiroirs pour en faire des cadres, prendre en photo des coins de rue pour en faire des décors, adopter des meubles pour leur donner une nouvelle vie, ramasser des fleurs pour les rendre éternelles, récolter des émotions pour faire naître des muses, leur construire des autels de bric et de broc... Et inviter Pandora Vox à capter les rires des enfants, la rumeur du marché, le ronron du périph, à poser sa voix et à jouer de sa magie pour créer des capsules sonores pour accompagner 22 des 76 œuvres créées.

**Dans le Grand Dehors : semer des murmures du Doux Dedans**

Capter les messages des muses et les répandre sur les passages piétons, sur des ruelles réelles superposer des ruelles rêvées, écrire sur les murs les murmures du Dedans, proposer aux tableaux de s'aventurer dans les interstices de la ville, coller des petits papiers sur des affiches arrachées... Et inviter Cécile de la compagnie MaedesRosiers à puiser dans cette valse de mots et d'émotions pour imaginer un conte itinérant.







## 2023 EXPO SOLO / POUSSIÈRES DES TOILES

Dans le centre de la France, les fresques de style roman sont peintes à l'ocre. Depuis le XVI<sup>ème</sup> siècle, le site de Saint-Georges sur la Prée (18) commercialise le précieux pigment. Durant l'été 2022, le Musée de l'Ocre du village invite Lün à présenter des oeuvres réalisées avec des pigments.

Une occasion pour l'artiste de s'ouvrir à de nouvelles techniques en intégrant des pigments naturels à ses cieux..



## 2023 EXPO COLLECTIVE / INTERSTICES

En janvier 2023, Lùn est invitée par le collectif Interstices à venir peindre un couloir de 60 mètres de long dans les sous-sols de la Défense, pour un événement inédit intitulé «Défense d'Entrer» réunissant plus de 10 photographes d'exploration urbaine. Après une semaine d'exposition souterraine, les photos collées aux murs sont arrachées, et Lùn récupère les chutes des oeuvres

Face au succès de Défense d'Entrer, nécessairement confidentiel pour des raisons d'accessibilité au public, le Collectif Interstices décide d'investir les murs de l'Adada (93) pour une exposition à la lumière du jour.

A cette occasion, Lùn utilise des chutes des tirages extirpés de la Défense comme matière première des oeuvres qu'on l'invite à présenter.

En superposant peinture et photos à coups de collage, de marouflage, de pinceaux, de posca et de bombe aérosol, elle propose une distorsion qui fait naître des scènes à la frontière entre le connu et le songe.

L'objectif: inviter l'observateur.ice à expérimenter une sorte d'état de conscience modifiée, dans des lieux imaginaires où ses repères sont mis en branle, son regard partant à la recherche de la limite entre ce qui est réel et ce qui est inventé.

Les lignes de fuite changent, des lettrages surgissent dans le ciel derrière une fenêtre ou à l'horizon, des humain.es apparaissent là où l'espace était désert, les pièces deviennent des champs.

Là, l'esprit peut se laisser vagabonder dans les interstices poétiques du réel.



## 2020 EXPO SOLO / L'UPPART

En octobre 2020, Lün a conçu son exposition l'Uppart, sous la forme d'une proposition d'appartement dans lequel l'ensemble de ses créations étaient à vendre, des tableaux au mobilier en passant par les colliers, les vêtements, les assiettes et les jeux de société.

L'objectif : prendre le contre-pied d'Ikea et de ses injonctions à s'entourer, chez soi, de meubles flambants neufs et sans âme, conçus et fabriqués à la chaîne, achetés à la va vite, remplacés tout aussi vite, au gré des modes et des humeurs, et en dépit du bon sens et des alertes de notre monde.

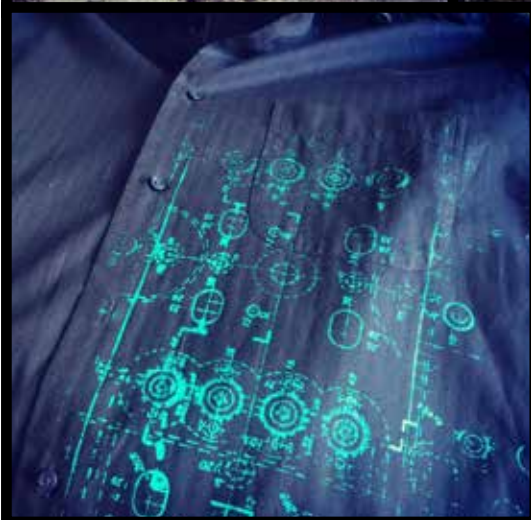
Les supports pour les œuvres, les objets et les meubles ont été recherchés, rencontrés, adoptés, customisés, upcyclés, et parfois détournés de leur usage, pour inviter à la rêverie, et proposer d'offrir une âme à son chez soi de façon poétique et ludique, loin de la surconsommation qui nous abrutit et essore le monde.

S'inspirant du kintsugi, selon lequel il ne s'agit pas de cacher les réparations, mais de les accepter, de les soigner et de les valoriser, l'Uppart proposait de mettre en lumière chaque objet, chaque meuble, chaque vêtement de notre intérieur, en acceptant les signes du temps qui passe et les égratignures que la vie leur inflige.





**Le kintsugi s'inscrit dans la pensée japonaise du wabi sabi (wabi : humilité face aux phénomènes naturels ; sabi : ce que l'on ressent face au travail du temps ou des hommes) invitant à reconnaître la beauté qui réside dans les choses imparfaites et atypiques. A contre-courant des modèles standardisés modernes, le wabi sabi invite à la contemplation et au détachement par rapport à la perfection. Il souligne le caractère irréversible du temps et l'aspect éphémère de toute chose, et appelle à apprécier les marques laissées par les épreuves.**



## 2018 EXPO SOLO / EMPREINTES

On la laisse par inadvertance, au hasard  
de nos itinéraires, elle nous laisse des  
marques indélébiles, au fils de vents  
contraires.

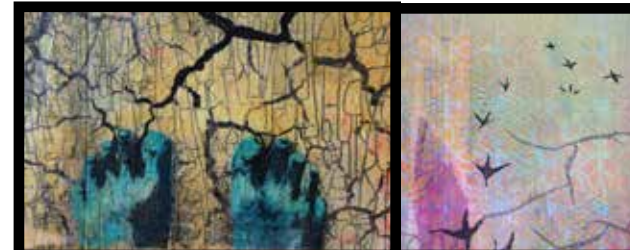
On la pose avec insistance, tenace, plein.  
es d'audace, pour marquer notre trace,  
elle nous marque avec insolence, nous  
rappelle notre place face au temps qui  
passe.

Il y a les empreintes profondes,  
racontant sur sa peau les mille  
péripéties d'un éléphant, et l'empreinte  
légère d'un rayon de soleil sur la peau  
d'une femme à l'abandon.

Il y a l'empreinte déterminée d'un héron  
cendré allant son bout de chemin vers  
une destination connue de lui seul, et les  
empreintes accordées de compagnons  
qui ne voyagent jamais seuls.

Il y a l'empreinte secrète des ignes de vie  
d'un arbre, qui disant tant de la teneur  
de ses années, celle des fines nervures  
du gingko biloba, qui chuchotent des  
secrets vieux de 270 millions d'années,  
et puis l'empreinte ADN de nos cheveux  
inconsciemment semés aux quatre vents,  
depuis toujours et partout sur notre  
passage.

Il y a l'empreinte que la terre, le monde,  
la vie et le temps laissent sur nous,  
hommes, animaux, végétaux, minéraux,  
et l'empreinte que nous laissons au  
monde, commémorant ce que nous  
sommes,  
au-delà des temps.





**2016**  
**EXPO EN DUO / PASSERELLES**  
**AVEC LE POCHOIRISTE NOBAD**

Une rencontre, des découvertes,  
une démarche exploratoire  
sur les ambiances et paysages urbains  
imaginaires.

Une rue, dans un quartier, dans une  
ville, dans un pays. Des coordonnées  
géographiques à 8 chiffres, sur un  
territoire, sur un planisphère.

Des bâtiments, qui racontent des  
histoires, des batailles, des conquêtes,  
un patrimoine. Des repères, des tracés,  
des frontières, des limites. Des plans,  
des sentiers balisés, des itinéraires  
connus. Notre monde, en étiquettes, en  
catégories, bien rangé, bien façonné,  
bien délimité. Tout est à sa place.

Et puis, au détour d'une ruelle, un doute  
s'insinue. Comme un intrus, comme un  
flottement.

Du fado à Zanzibar, des bouddhistes à  
Dubai, des temples chinois à Kingston,  
des tramways à Delhi.

Les repères valsent.  
Le cerveau s'agite.

Et là où l'on pourrait se sentir perdu,  
déboussolé, désorienté, une douce  
sensation vient prendre la place. Toute la  
place.

Là où les barricades étaient hermétiques,  
étanches, quelque chose passe. Dans les  
interstices, un autre possible s'immisce.

Un monde parallèle, un univers  
imaginaire, un ciel à deux soleils.

A la place des frontières, des murs et des  
barbelés, la magie du métissage.

A la place des différences, de la peur et  
du repli, la joie de la rencontre.

Passerelles.



**Katmandubai / Lagoslo /  
Uenistambul / Cotonouyork**





# ATELIERS PARTICIPATIFS

Animer des ateliers, c'est inviter les participant.es à s'immerger dans cet espace si doux et réconfortant qu'est la créativité : un lieu magique où tous les soucis et les jugements s'estompent pour laisser place au calme, à l'introspection et à la beauté des couleurs. Un endroit essentiel dans lequel, même adultes, beaucoup ne se sont jamais aventuré.es, et qu'ils découvrent avec bonheur et étonnement. Lün est heureuse de les accompagner dans cette aventure en lien avec des associations et des établissements scolaires et sociaux.

2004-2008 : Ateliers auprès de collégiens en rupture scolaire (Atelier Relais Mathis (Paris 19))  
2015-2016 : Ateliers participatifs avec des habitants du quartier Franz Fanon (Saint-Denis, 93)  
2016 : Fresque participative pour le ZeroWaste Festival au Cabaret Sauvage (Paris)  
2015-2021 : Ateliers d'éducation à la citoyenneté par le Street Art auprès d'élèves décrocheurs dans le cadre du Booster, expérimentation de classe Passerelle soutenue par la région Ile-de-France  
2020 : Atelier de fabrication de carnets à partir de papiers recyclés à la Maison de l'Ecologie de Saint-Denis en lien avec l'association Déchets d'Art  
2020 : Ateliers pochoirs et fabrication de jeux de société avec des jeunes en difficulté et leur famille dans le cadre du Programme de Réussite Scolaire, en lien avec l'association Déchets d'Art  
2021 : Intervention d'une semaine pour réaliser une fresque dans le hall d'entrée du Collège du Grand Meaulnes en lien avec une classe de 5ème  
Depuis 2021 : ateliers de customisation de petit mobilier en pied d'immeuble en lien avec Déchets d'Arts et les Compagnons Bâisseurs, ateliers de restructuration du lien parent-enfant par la créativité dans le cadre du PRE, ateliers créatifs à destination de femmes en surcharge mentale avec l'association La Tête Ailleurs...  
Depuis 2022 : chantiers participatifs avec des classes de maternelle, d'écoles élémentaires, de collèges et de lycées.



# PERFORMANCES LIVE ET ART À EMPORTER

Peinture en live (pendant des concerts entre autres) d'oeuvres sur puzzles assemblés de toiles de tailles variées, vente à la pièce des toiles une fois désassemblées.

2008 - Performance avec le groupe de jazz d'impro Z à l'Archipel (Paris 10)  
2009 - Performance avec le groupe de jazz Flo's Trio au Zèbre de Belleville (Paris 11)  
2014 - Performance organisée par ArtFireWork au Tout Le Monde En Parle (Paris 14)  
2017 - Plusieurs performances de body painting en live  
2019 - Performance à la Mad Jacques (Cheniers)  
2020 - Participation à la fresque des Black Lines sur le thème de l'écologie  
Depuis 2013 - Flash events de rue



LE MUR 93

Lün fait partie des membres fondateurs du Mur 93, qui se donne pour objectif de valoriser le graffiti et de promouvoir l'Art Urbain et ses talents sur le territoire. Tous les deux mois, une nouvelle fresque est réalisée par un artiste et ses invités sur le mur du marché de Saint-Denis. En 2020, Lün a été résidente du 6B, lieu de création culturelle à Saint-Denis, et artiste associée de l'association Déchets d'Arts.